

BUSINESS



PLAN

ROBO'LYON 
The FIRST French Team

PRÉAMBULE

Robo'Lyon est la 1ère équipe française inscrite à la FIRST Robotics competition, la plus grande compétition internationale de robotique pour les moins de 18 ans.

Son objectif est de promouvoir les valeurs de la FIRST en favorisant l'apprentissage des sciences et technologies, l'esprit d'équipe et d'entreprendre auprès des jeunes du Lycée Notre Dame de Bellegarde à Neuville sur Saône.

L'aventure a commencé en 2014 avec Anthony Dailly, un lycéen qui, lors d'un échange aux états unis, a découvert l'univers FIRST et a souhaité l'implémenter en France. Avec toute sa persévérance, il a réussi à convaincre Notre Dame de Bellegarde de créer une équipe et participer à une 1ère compétition en avril 2015 à Montréal.

IDENTITÉ



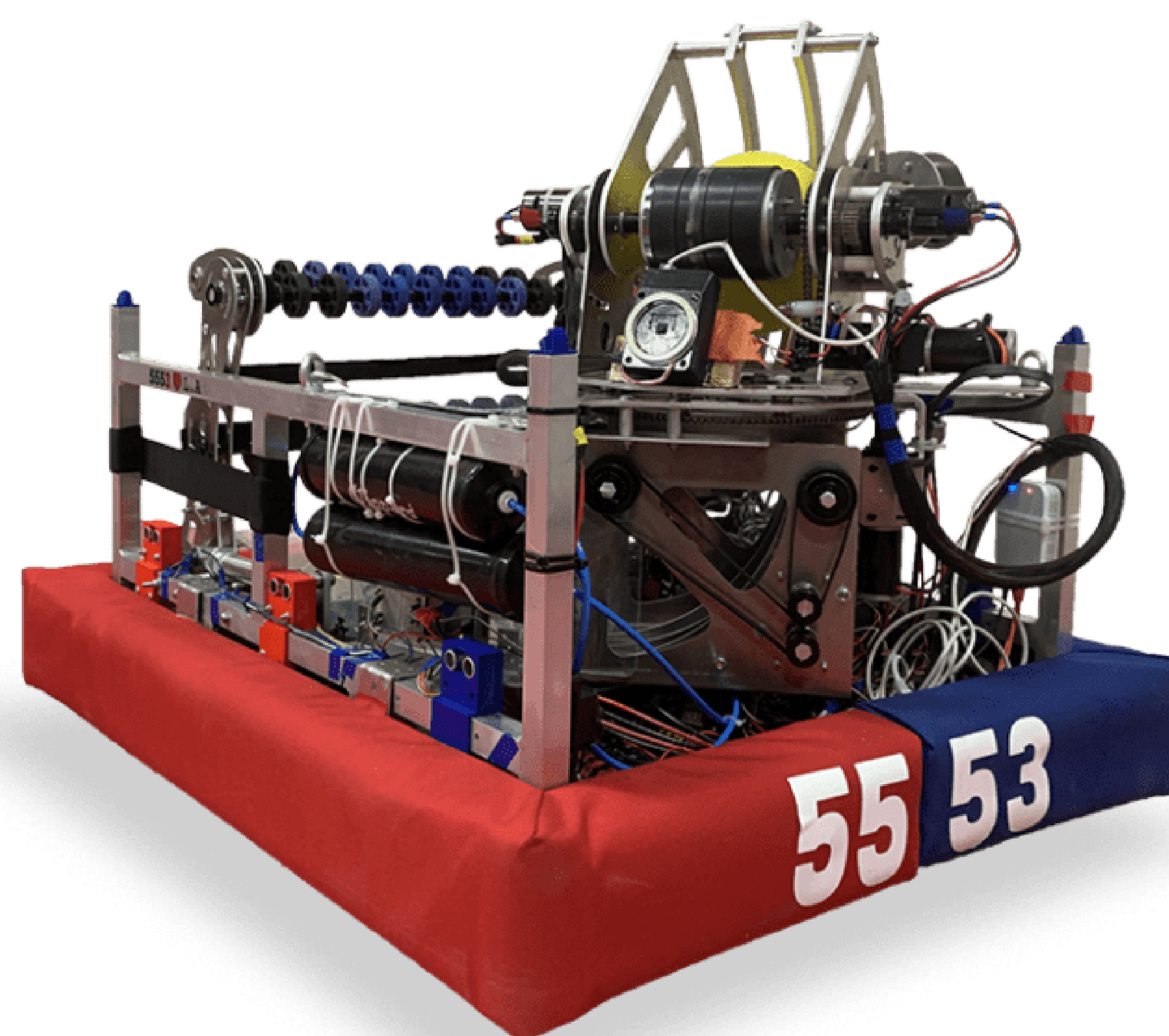
5553 : C'est notre numéro d'équipe.

Le lion : C'est une allusion à Lyon, notre Métropole. C'est aussi un symbole de force et de puissance servant de modèle. Robo'Lyon est un nom facile à comprendre et à retenir. Il résume notre mission : construire des robots pour la FIRST Robotique Competition et souligne nos origines.

Notre signature : "The FIRST French team" souligne notre fierté d'être la première équipe française à participer à la FRC. Le choix de l'anglais reflète notre dimension internationale.

Nos couleurs : Les couleurs bleu, blanc et rouge du logo nous permettent de porter fièrement les couleurs de la France lors de la compétition.

Chaque année nous sommes confrontés au défi de trouver des sponsors pour boucler notre budget, construire un robot et participer à la compétition sur le continent Nord-Américain.



ROBO'LYON

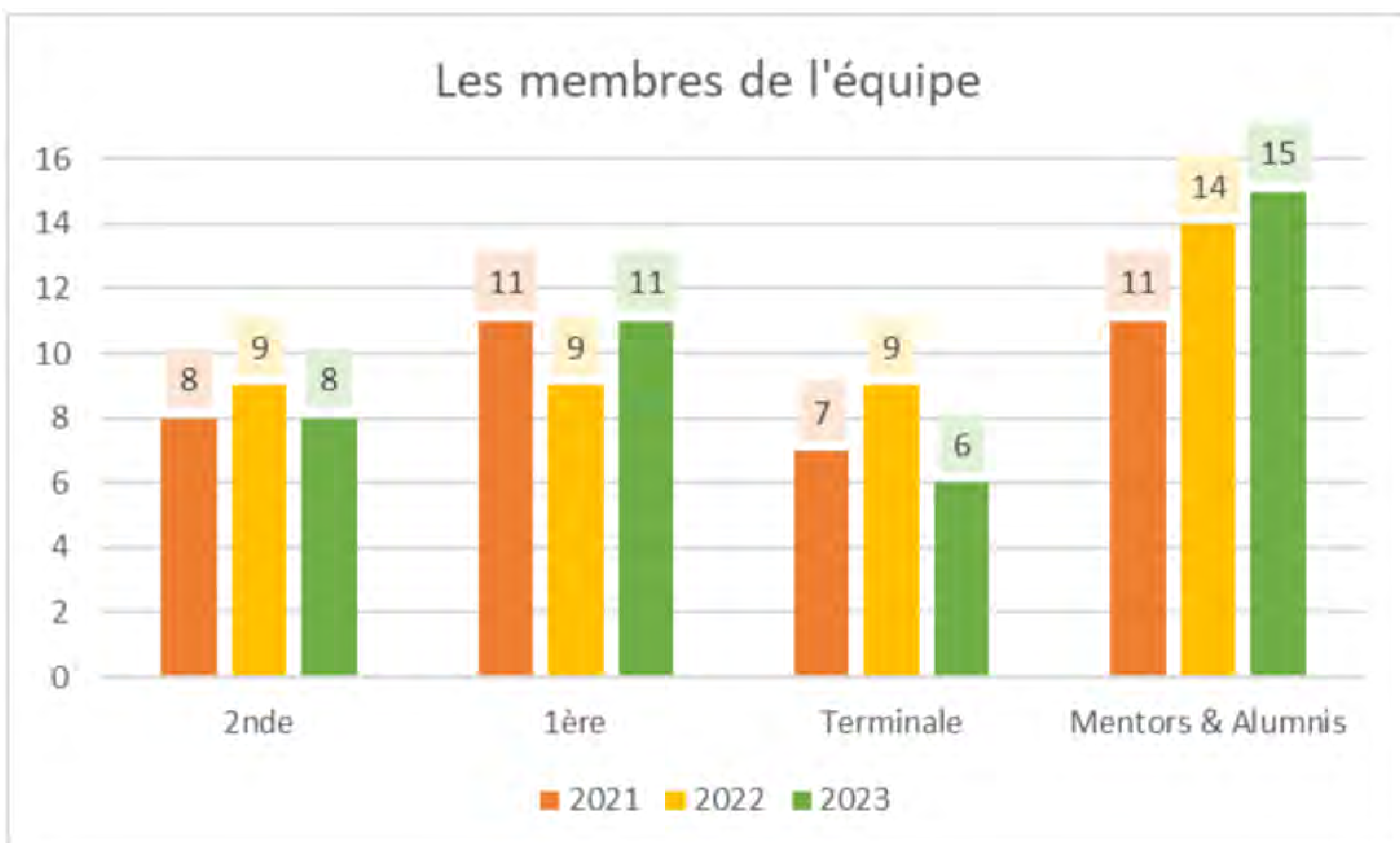
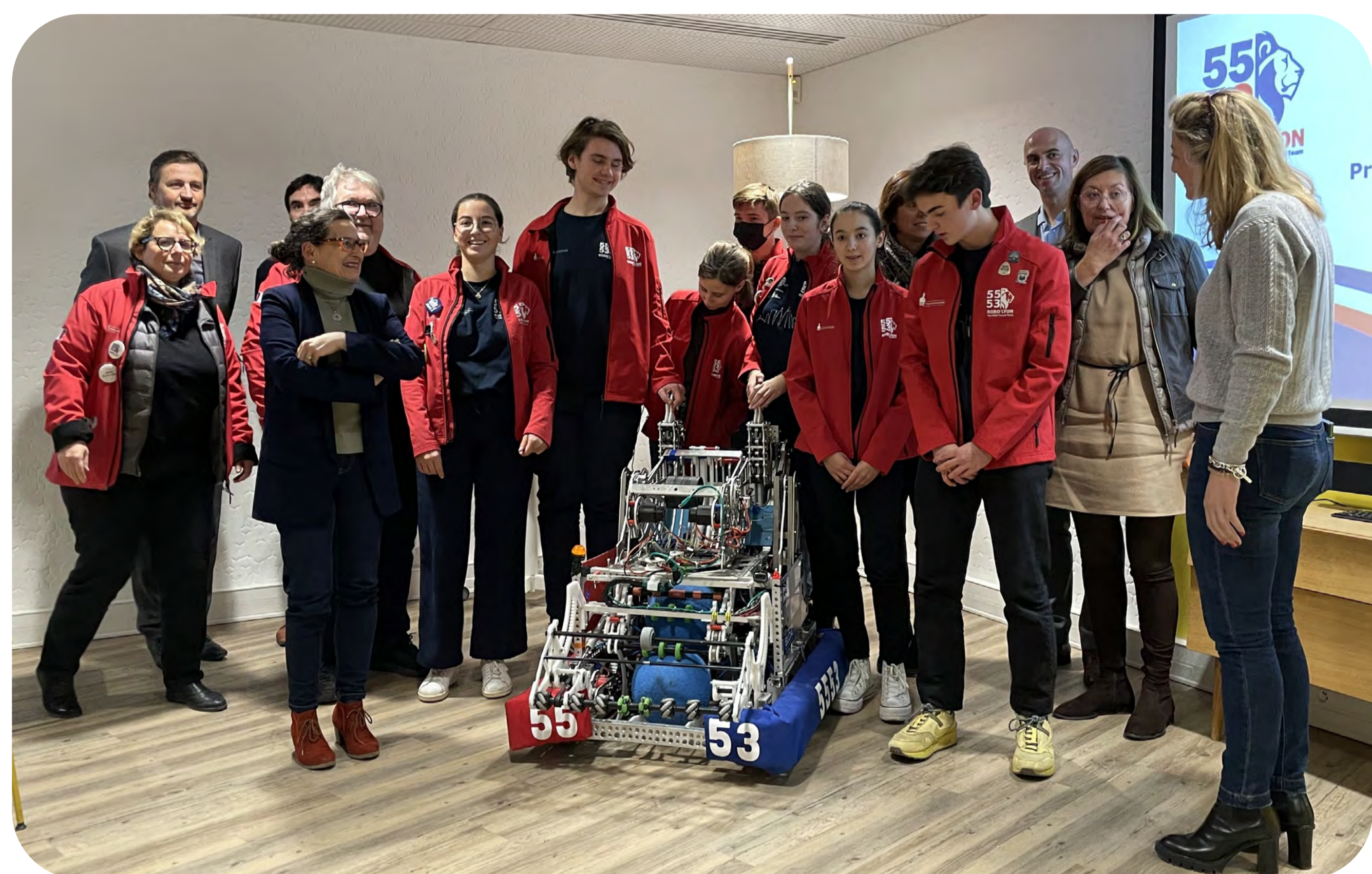
Robo'Lyon est un projet **extra-scolaire** : les membres de l'équipe se retrouvent les mercredis après-midi, les week-ends et pendant les vacances scolaires.

Ce projet demande un fort investissement des élèves, ainsi qu'une très bonne gestion de leur temps, afin de pouvoir concilier travail scolaire et travail au sein de l'équipe.

Cette année, l'équipe Robo'Lyon compte 25 élèves de la seconde à la terminale ainsi qu'une quinzaine de mentors et alumnis.



Elèves Mentors Alumnis



L'ÉQUIPE

MENTORS

Les mentors encadrent, forment, conseillent et veillent au bon fonctionnement de l'association. Ils sont bénévoles et s'impliquent dans la mesure de leur compétences et de leur disponibilités.

Un des principes de l'équipe, depuis sa création, est de laisser les jeunes faire. Principe simple que nous appliquons au quotidien. Les mentors sont là pour montrer et épauler les élèves qui font.

Aucun prérequis pour devenir mentor : chacun peut apporter son aide et ses compétences aussi bien en technique, en communication que pour le gestion et l'organisation de l'équipe. À Robo'Lyon, nous avons des mentors ingénieurs, professeurs, comptables, financiers, entrepreneurs, artistes, chefs d'entreprise...

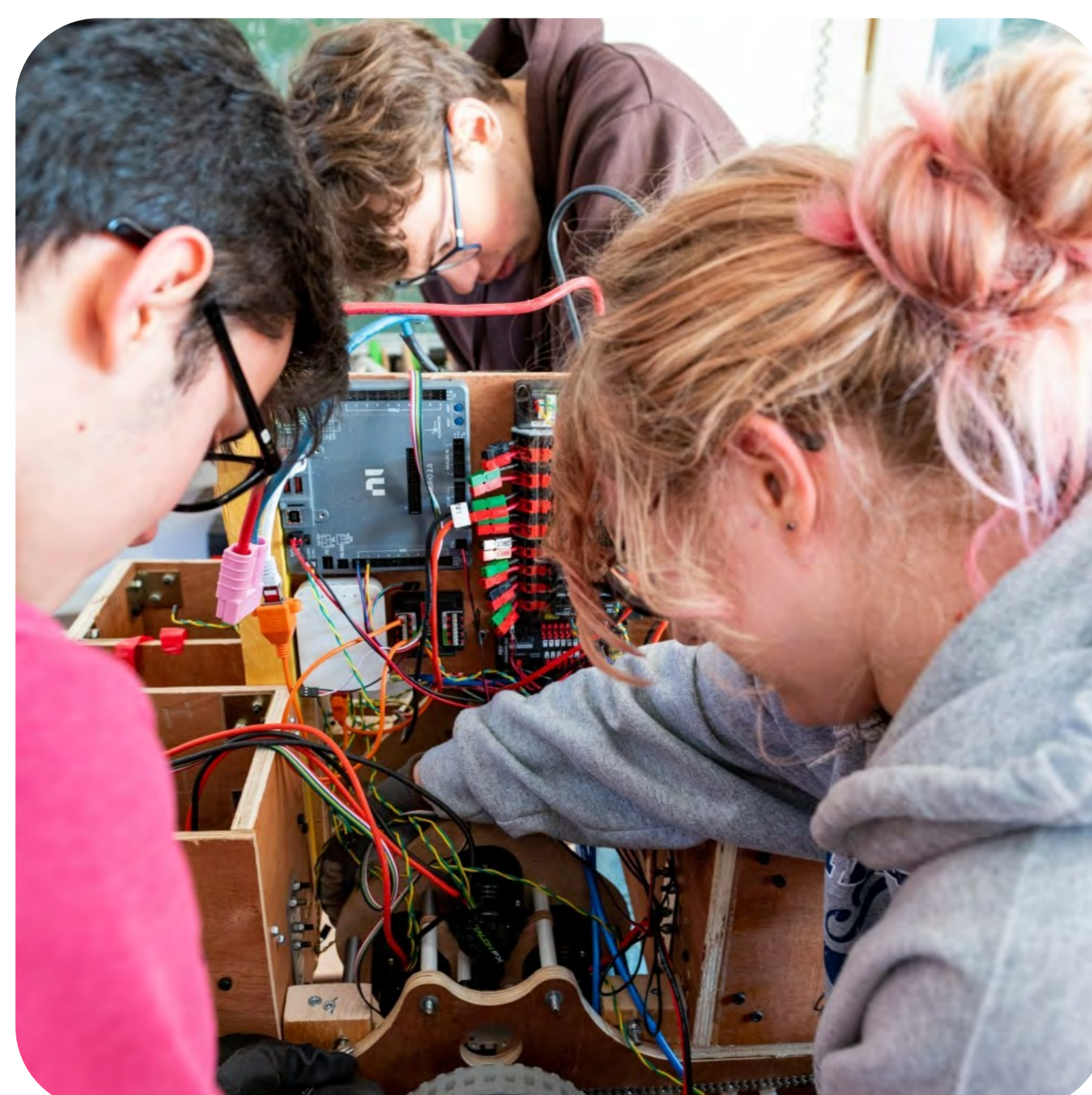


Répartition

Filles / Garçons



■ Garçons ■ Filles



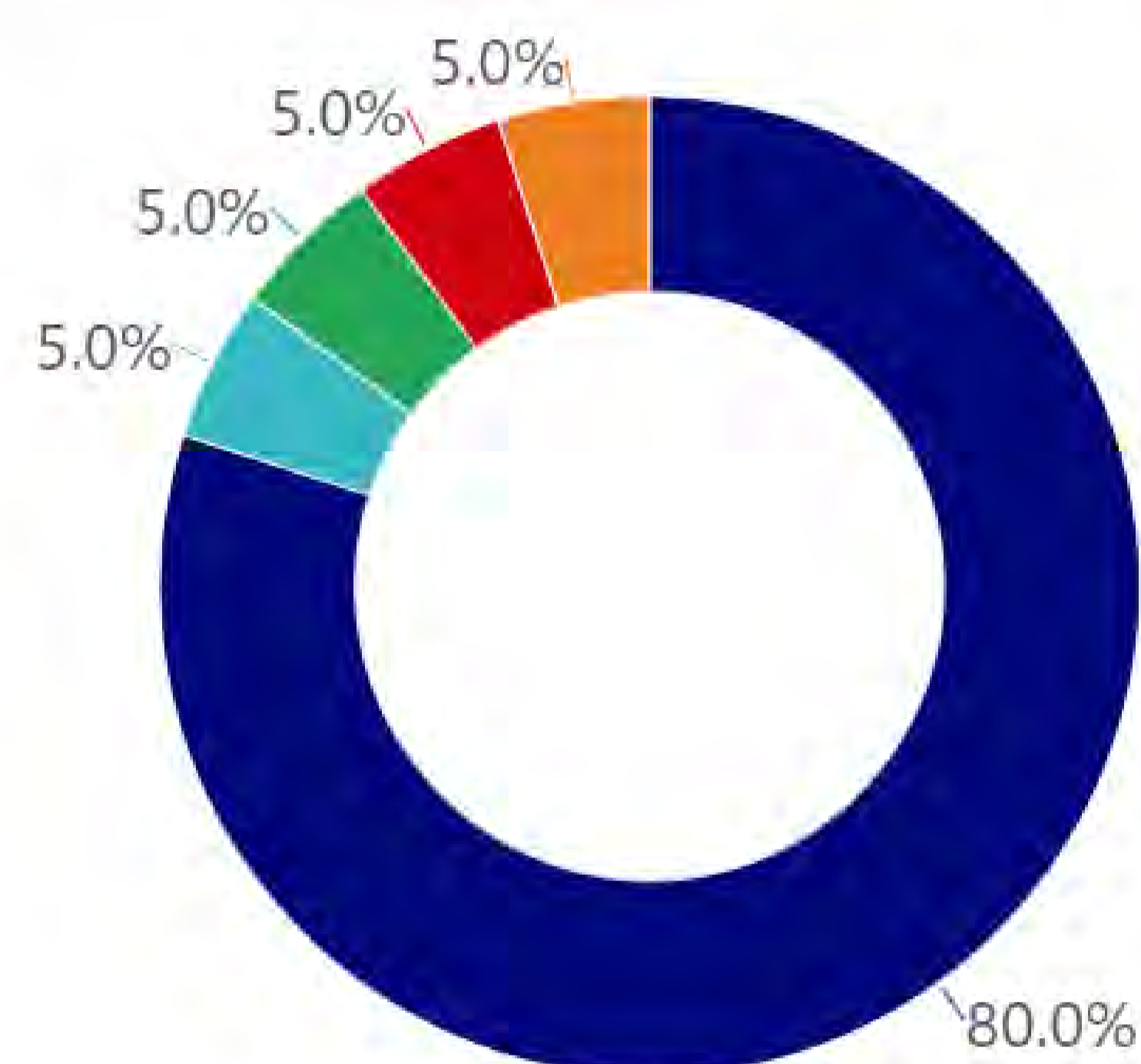
L'IMPACT

L'impact des programmes FIRST sur les élèves est **réel** !

82% des élèves poursuivent en étude d'ingénieur, ce chiffre est nettement supérieur à la moyenne nationale ; en France, seuls 5,8 % des étudiants suivent un programme d'ingénierie.

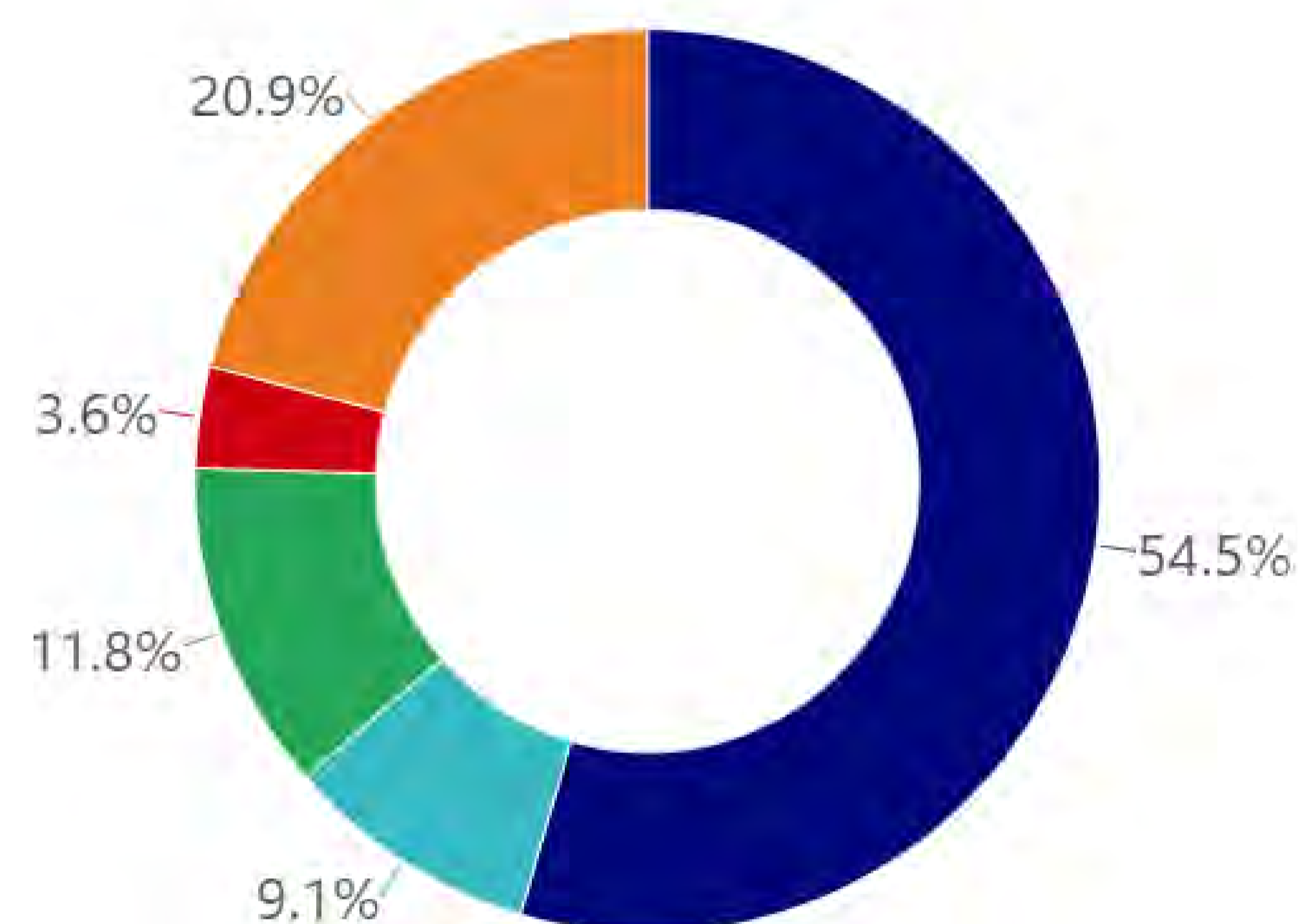
Ces dernières années, les élèves de Robo'Lyon ont poursuivi leurs études dans des institutions de renommée mondiale : Polytechnique Paris, EPFL, Université McGill, UC Berkeley, Polytechnique Montréal, ...

3 dernières années



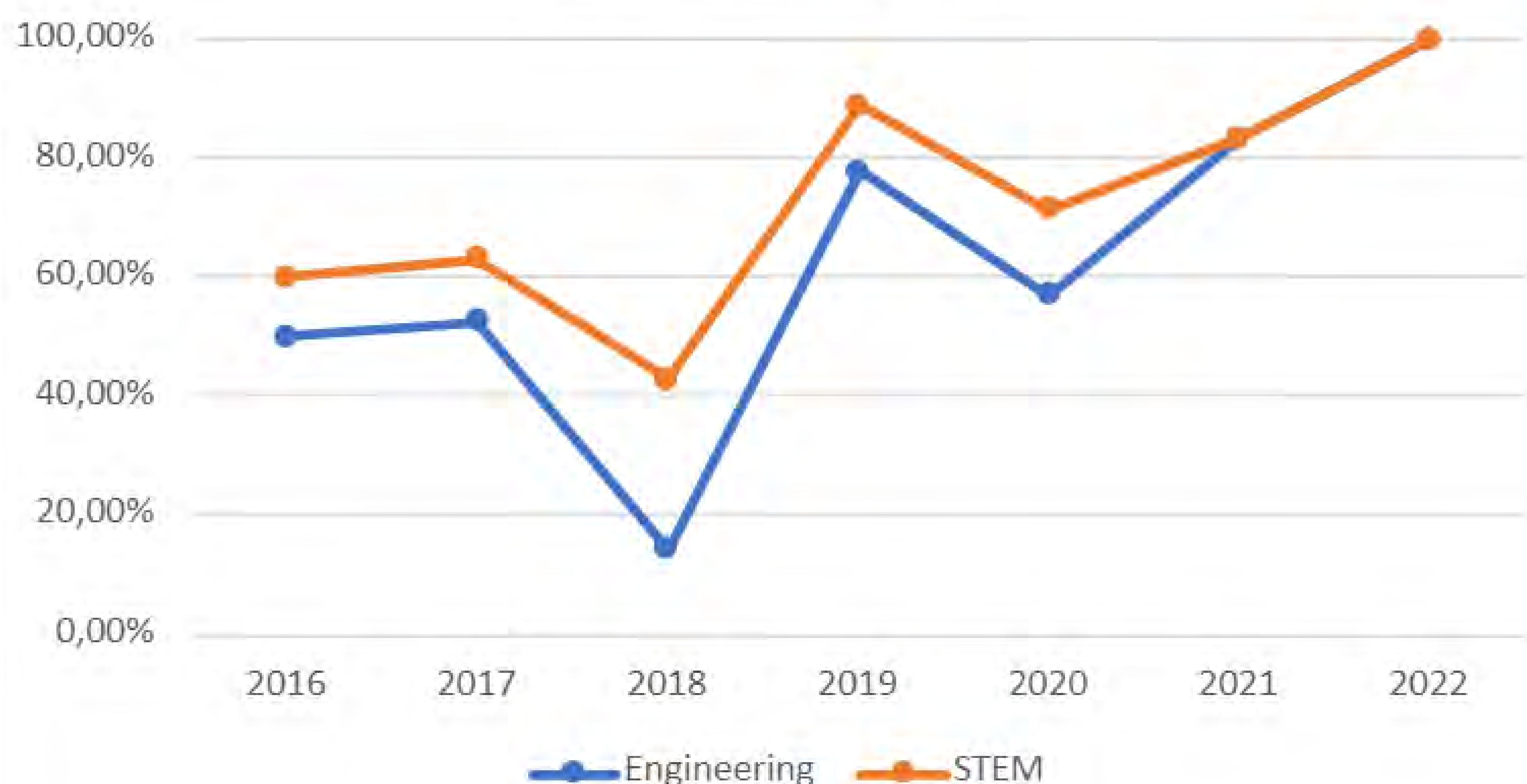
• Ingénierie • Sciences (hors ingénierie)
• Commerce • Art • Autre

Ensemble (8 ans)



• Ingénierie • Sciences (hors ingénierie)
• Commerce • Art • Autre

Evolution over time



L'ORGANISATION

METHODE SCRUM

Nous travaillons en nous inspirant des méthodes agiles qui permettent d'avancer rapidement et efficacement.

La méthode Scrum se base sur le principe d'adaptation et d'amélioration en continu.

Nous travaillons en équipe-projet, à partir de la liste des tâches identifiées lors du kickoff (backlog).

Il n'y a pas de hiérarchie, chacun peut proposer ses idées et son savoir pour en faire profiter l'équipe. Ainsi, la flexibilité, la créativité et la productivité de l'équipe sont optimisées.

Chaque journée commence par un "daily meeting". Nous faisons le point sur ce qui a été fait, ce qu'il reste à faire et ce qu'il faut commencer à faire. Nous nous transmettons les informations.

En équipe, nous définissons les objectifs de la semaine.

Pour assurer le suivi des projets et organiser la journée du samedi, les différents pôles font un point via Discord un soir de la semaine.



ORGANISATION

LES MÉTIERS

- **CAO** : Pour imaginer, concevoir et modéliser les différents éléments / mécanismes du robot sur des logiciels 3D. C'est le début de la construction du robot. En CAO l'optimisation des pièces (formes, poids, taille...) est au cœur du processus de modélisation.
- **Usinage & prototypage** : L'usinage permet de réaliser les pièces modélisées en CAO. Pour usiner les pièces en bois des mécanismes, nous utilisons la CNC (machine-outil à commande numérique) et l'imprimante 3D pour le plastique. Pour la version finale du robot, certaines pièces sont réalisées en aluminium, nous faisons alors appel au savoir-faire de nos sponsors et partenaires (MAHP, Groupe NOEL...) Pour qu'un mécanisme soit optimal, il faut passer par plusieurs prototypes donc plusieurs usinages et de multiples phases test.
- **Electronique & pneumatique** : Le robot est motorisé et programmé, il est donc constitué de composants électriques et pneumatiques (Arduino, moteurs, vérins, câblages, ...) qu'il faut installer sur le robot et les faire fonctionner.
- **Programmation** : Nous utilisons le langage C++ pour programmer le robot. La programmation permet de gérer les moteurs des différents mécanismes et doit permettre de gérer la période autonome (15 secondes en début de match) et intégrer la reconnaissance visuelle.
- **Communication** : L'équipe communication s'occupe de la gestion et de l'organisation d'évènements internes et externes (présentations, réunions, salons...). En collaboration avec le reste de l'équipe, elle communique sur les actualités de Robo'Lyon à travers les réseaux sociaux (Insta, FB, LK), sur le site et via la newsletter. Elle informe sur l'avancée du robot en suivant et présentant le travail des différents pôles techniques. Elle maintient et enrichit également le site en le mettant à jour. Elle s'occupe de la recherche de sponsors et partenaires afin de trouver les financements nécessaires à la fabrication du robot et aux déplacements en compétition.
- **Stratégie & scouting** : Lire et comprendre toutes les règles du manuel du jeu avec l'ensemble de l'équipe. Travailler ensemble pour développer des stratégies de jeu. Former les pilotes à la conduite du robot. Faire du « scouting » en enregistrant des données sur la conception et les performances des robots des autres équipes, les résultats des rondes d'entraînement et les résultats des matchs. Analyser les données de « scouting » pour développer des stratégies et sélectionner des alliances d'équipe.
- **Pilotage** : Pour piloter le robot en compétition, nous choisissons chaque année les meilleurs pilotes et co-pilotes. Les pilotes s'entraînent sur le robot n°2 avant de partir en compétition. Durant les matchs, ce duo pilote le robot pour qu'il exécute au mieux, et dans un temps record, les différentes tâches à accomplir sur le terrain.

SWOT

POINTS FORTS

- Transmission des compétences d'une année sur l'autre
- La capacité à conserver un niveau d'excellence chaque saison
- Capacité à prototyper et à travailler en mode agile
- Le niveau des élèves et leur implication dans le projet

FAIBLESSES

- Manque d'implication des alumnis qui ne restent pas sur Lyon pour faire leurs études supérieures
- Les élèves sont issus d'un lycée généraliste et ne suivent pas de cours techniques (robotique, CAO) pendant l'année scolaire
- Peu de temps consacré à Robo'Lyon car uniquement sur le temps extrascolaire

RISQUES

- Le concept de sponsoring n'est pas très répandu en France, les entreprises ne sont pas disposées à soutenir les associations d'étudiants. La FIRST® est quasi inconnue en France.
- Risque de ne pas pouvoir boucler notre budget et de ne pas pouvoir participer à une compétition sur le continent Nord-Américain

OPPORTUNITES

- Création de RFF avec l'objectif d'une ou plusieurs compétitions en France ce qui nous permettrait de faire plusieurs régionales, et donc d'avoir plus de chance de se qualifier pour le Championship



NOS RÉUSSITES

7 Participations à la compétition depuis 2014	
3 Qualifications au Championship 2017 St Louis - 2018 Détroit - 2020 Houston	
Vainqueur de l'Innovation Challenge 2021	
Vainqueur d'une Régionale 2017 Montréal	
	Prix "Innovation" 2021
	Prix "Chairman" 2017 Montréal
	2 Prix "Inspiration en ingénierie" 2018 Montréal - 2020 Los Angeles
	3 Autres prix 2015 "Entrepreneurship" - 2016 "Sécurité" 2019 "Gracious Professionalism"

L'équipe s'est beaucoup améliorée depuis ses débuts. Les progrès sont remarquables :

- **En technique**, proposant des mécanismes de plus en plus complexes, grâce aux outils de modélisation et l'expertise des mentors. L'acquisition d'une CNC (machine à commande numérique) nous permet de tester et de prototyper avec des matériaux tels que le bois ou le PTFE. Ce matériau très résistant est devenu, en l'espace de quelques mois, un composant essentiel de notre robot. Il ne faut pas oublier les imprimantes 3D qui permettent de réaliser des pièces précises et indispensables au robot.
- **En communication** via l'utilisation d'outils permettant un travail des plus professionnel.
- **En programmation**, en mettant au point des code complexe et précis notamment utilisable lors de la période autonome en début de match.

L'apprentissage des nouveaux outils, le **développement** et le **transfert des compétences** font partie de l'ADN de Robo'Lyon.

NOS RÉALISATIONS

En 2021 nous sommes devenus **champion du monde de l'Innovation** en remportant le Global Innovation Award, avec notre "Walk Assistant". Nos travaux sur une ceinture pour aider les personnes atteintes de la maladie de Parkinson à se déplacer ont séduit les médias français ainsi que de nombreux industriels.

Nous avons bénéficié d'une **couverture médiatique très importante** avec des reportages télévision, de nombreux articles dans la presse régionale et nationale, et des collaborations avec des influenceurs ayant des centaines de milliers d'abonnés.

Grâce à cette victoire, les industriels ont été séduits par l'équipe, et nous ont proposé de nouvelles opportunités :

- Participer au salon BIG 2021, le plus grand salon d'Europe dédié à l'innovation,
- Rencontrer le ministre de l'industrie à Paris,
- Echanger avec un sénateur à Lyon,
- ...

Avec l'aide du réseau de la French Fab, Robo'lyon a été **l'initiative de la création de Robotique FIRST France**, dont nous sommes membre co-fondateur.

Robotique FIRST France a pour objectifs de développer les programmes FIRST en France. Toute l'équipe Robo'lyon participe à cette aventure en aidant à la création et au développement de nouvelles équipes : échanges vidéo, partages de bonnes pratiques et documentations, soutien technique, mentorat, ...



Sponsorisé par notre gouvernement

RÉALISATIONS

PERSPECTIVES

Nous avons de nombreux projets à venir pour les prochaines années.

Tout d'abord, l'équipe a à cœur de continuer à participer à la FIRST Robotic Competition (FRC) :

- Aller encore plus loin dans la compétition, en **gagnant** une régionale avec un robot "made in France", afin de mettre en valeur notre savoir-faire.
- **Remporter les prix** proposés, notamment le FIRST IMPACT, et l'Inspiration en génie : ces prix permettent d'être qualifiés pour le Championship de HOUSTON. Le graal serait de gagner le First IMPACT à HOUSTON afin d'être qualifié à vie au Championship.

Robo'Lyon va s'agrandir en accueillant une équipe de FTC (FIRST Tech Challenge), compétition dédiée aux collégiens, au sein de l'établissement scolaire. Cela permettra de **créer des synergies** entre les 2 programmes : Les élèves pourront commencer la robotique en rejoignant l'équipe FTC au collège, et ensuite poursuivre avec Robo'Lyon au lycée.

Nous espérons voir la **naissance d'une régionale** en France. Cette année, nous participons, en tant que bénévoles, à l'organisons d'une régionale non officielle qui regroupera plus de 40 équipes de FTC à Lyon.

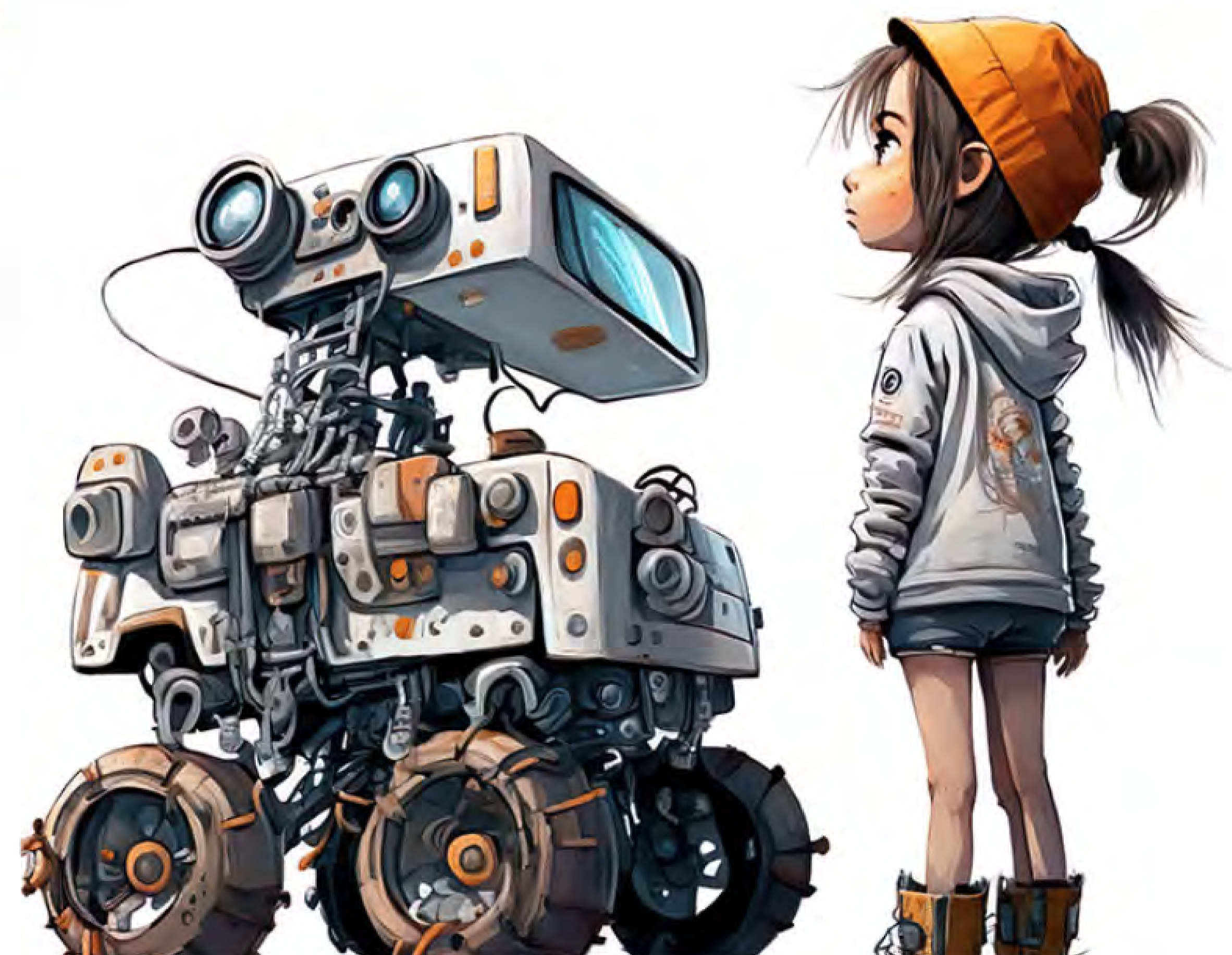
L'équipe veut continuer à **développer son Innovation "Walk Assisstant"**, avec l'aide de ses partenaires : les hôpitaux de Lille, Lyon et Neuville sur Saône, l'association France Parkinson, la société Robur, le Crédit Agricole...

Nous souhaitons mettre au point une **nouvelle version** de notre prototype qui se déclinerait sous la forme d'une veste incluant différents stimulus (visuel, vibratoire et sonore).

Nous allons continuer à faire **grandir** les élèves, à les **inspirer** pour qui deviennent les **leaders de demain**.

LE DEFI ROBOTIQUE

13 mai 2023
LYON



BUDGET

IMPORTANCE

Nos partenaires sont très importants pour l'équipe. Participer à la compétition de First Robotics Competition demande des **fonds importants** pour couvrir les coûts de l'inscription, du matériel, des déplacements et de l'hébergement. C'est pourquoi **nous recherchons toujours activement des partenaires**.

Nous travaillons en étroite collaboration avec nos partenaires pour leur **offrir une visibilité** sur nos différents supports de communication, ainsi que pour **organiser des événements** pour les remercier de leur soutien.

L'équipe possède de nombreux partenaires, certains nous accompagnent depuis le début, certains de façon ponctuelle et d'autres sont arrivés récemment. Nous n'avons pas de classification des partenaires. **Toute aide est précieuse**. Robo'Lyon a à cœur de ne pas privilégier un partenaire par rapport à un autre. Tous nos partenaires sont présents sur nos supports de communication (t-shirts de compétition, réseaux sociaux...). L'équipe accepte tous les types de dons allant du plus petit (100€) au plus gros (10 000€).

On peut devenir partenaire de l'équipe avec un **soutien financier**, mais également par **d'autres moyens**. Nous recevons tout type d'aide de professionnels : certains nous permettent d'acquérir des compétences en nous formant, d'autres, nous fournissent du matériel, des services...

COLLECTER DES FONDS

Nous finançons notre programme grâce à divers moyens :

- Nous organisons plusieurs **ventes** dans l'année pour récolter des fonds : vente de sapins de Noël, de saumon, de raclette ou encore de pains au chocolat.
- Nous demandons une **participation aux familles** pour le voyage.
- Nous proposons des **adhésions** à Robo'Lyon, **percevons des dons**, **vendons** des articles dans la boutique sur notre site...
- Tous les étudiants sont impliqués dans la **recherche de partenaires**. De nombreux partenaires viennent de l'entourage de membres de l'équipe.

Tous nos partenaires reçoivent notre Newsletter et peuvent suivre nos avancées, ils sont **toujours les bienvenus** pour nous rendre visite dans notre local à Notre Dame de Bellegarde.

Nous donnons de la visibilité à nos partenaires pour que la relation soit gagnant-gagnant.

Les logos des entreprises sont présents sur notre **plaque partenaire**, sur nos **t-shirts** de compétition et sur notre **site internet**. La plaque sponsor visible sur tous nos événements, en compétition, au local...

Nous parlons de nos sponsors lors des salons professionnels et grands événements pour leur donner la plus grande visibilité possible. Nous faisons des **publications spécifiques** sur les réseaux sociaux pour les présenter et les remercier de leur soutien.



PARTENAIRES

Cette saison, nous avons **32 sponsors**, parmi lesquels 7 sponsors technologiques qui nous enseignent régulièrement des compétences industrielles lors d'ateliers. L'entreprise MHAP a convié en Janvier des membres de l'équipe pour faire découvrir leurs locaux. Les membres ont notamment pu essayer une plieuse. Nous avons collaboré avec deux Ministres français et des politiciens locaux. Cela nous a donné accès à un réseau de PDG et de décideurs pour développer FIRST en France.

Ces types de partenariats nous ont permis de récolter environ 80k€ chaque année pour l'équipe et de propulser des projets tels que la création de Robotique FIRST France. Depuis la création de Robotique FIRST France dont nous sommes les co-fondateurs, nous redoublons d'efforts pour **créer de nouvelles équipes FRC et FTC** afin permettre au plus grand nombre de jeunes d'accéder au différents programme FIRST en France. Ce n'est pas tout de créer les équipes, **nous les accompagnons** également pour qu'elles puissent se développer et pérenniser.

Nous nous efforçons de **garder d'excellentes relations** avec l'ensemble de nos sponsors pour pérenniser notre partenariat.



COMMUNICATION

SUPPORTS DE COMMUNICATION

Nous prêtons une attention particulière à la communication à Robo'Lyon. Cela permet à notre communauté (nos partenaires, des jeunes, des parents d'élèves, des chefs d'entreprise, des équipes FIRST®...) de suivre de près la vie de l'association.

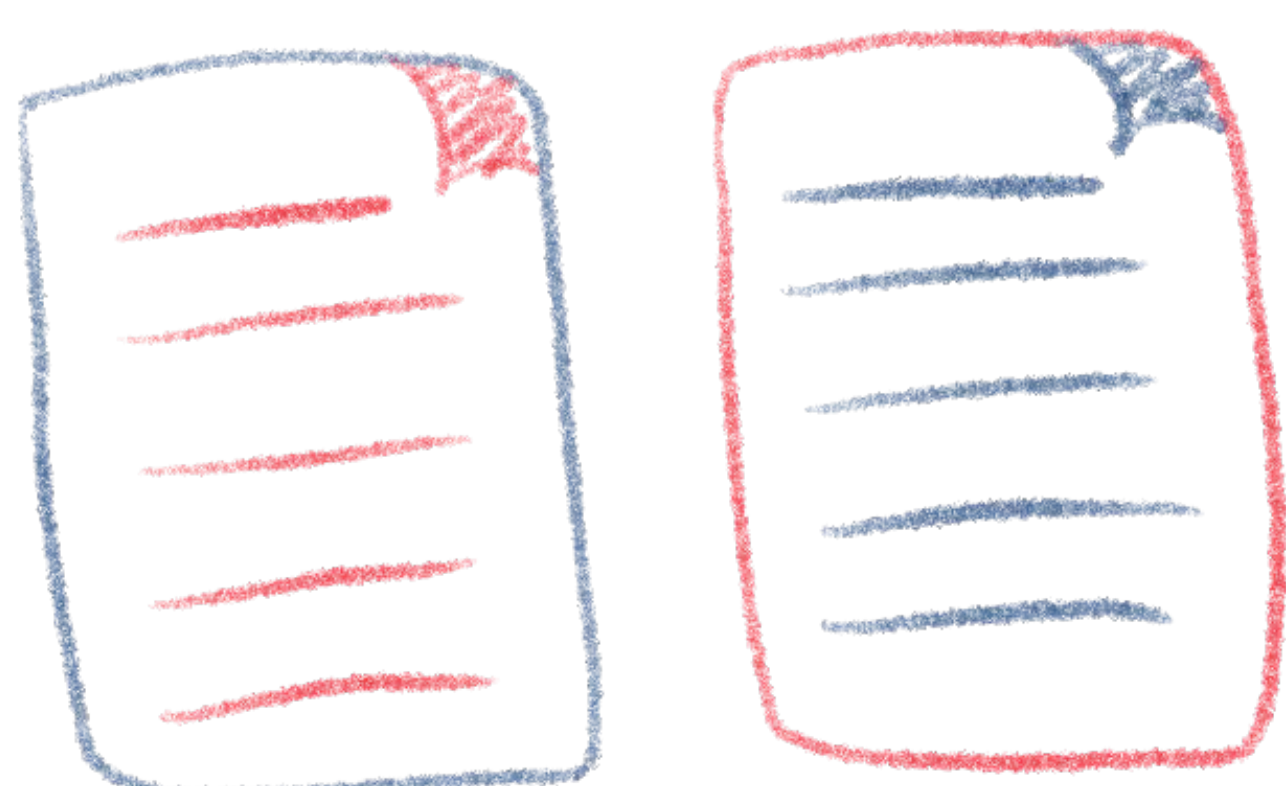
Nos outils de communication sont divers :

- Notre **newsletter** est proposée pour que nos 600 inscrits puissent se tenir au courant de nos actualités. Plus de 40% des inscrits lisent la newsletter ce qui est très motivant !
- Notre **site internet** est régulièrement mis à jour et revu par les élèves et encadrés par les mentors. On peut y retrouver notre actualité au jour le jour.
- Nous sommes présents lors de **nombreux événements** pour présenter l'équipe, les robots et le programme FIRST®.
- Nous avons également exposé et donné des conférences dans de nombreux salons, dont les plus prestigieux d'Europe : BIG Paris (le plus grand événement Business d'Europe), et Viva Technology (le plus grand événement Tech d'Europe), pour une audience totale estimée à 92k visiteurs.
- Nous sommes présents sur les plus grands **médias** français. Après notre victoire au Global Innovation Award, nous avons bénéficié d'une importante couverture médiatique. En 3 ans, nous avons touché plus de 4 176 000 personnes.
- Enfin, les **réseaux sociaux** sont nos meilleurs moyens de communiquer. Nous sommes sur Facebook, Instagram, LinkedIn et Youtube. Toute la vie de l'équipe y est partagée. Nous racontons nos challenges, nos objectifs, nos victoires... De nombreuses personnes viennent nous voir régulièrement en nous faisant part de l'intérêt qu'ils portent à notre équipe grâce à cette immersion !

La communication est un pôle important à Robo'Lyon. Sa priorité est de donner le plus de visibilité à nos partenaires. Cela passe par les réseaux sociaux, la Newsletter, ou encore les participations à des salons professionnels, dans la France entière.

Nous faisons aussi des présentations et démonstrations de nos robots auprès de nos partenaires afin de sensibiliser les entreprises aux défis que nous sommes amenés à relever, et mettre en valeur les compétences de l'équipe.

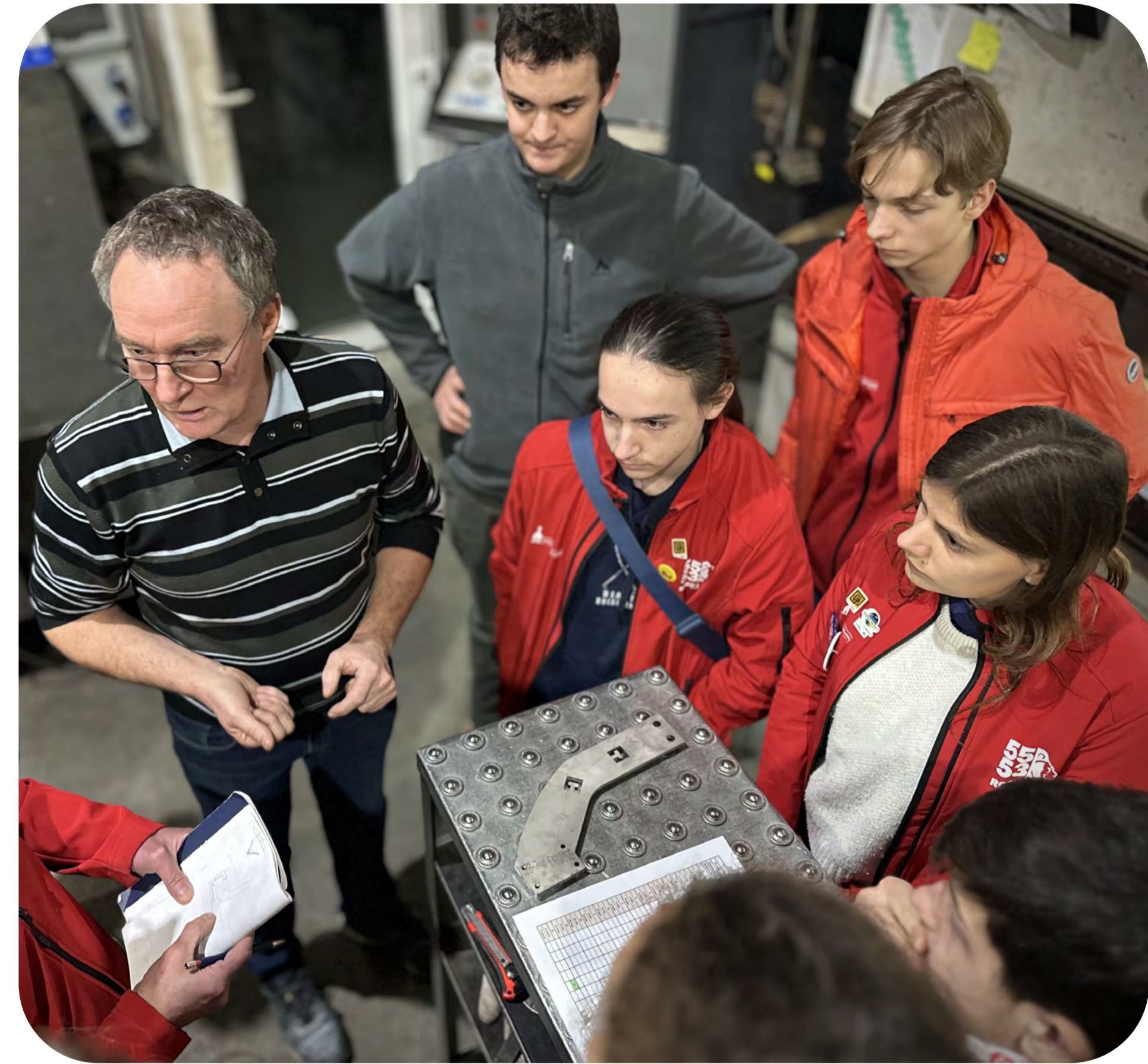
Par exemple, nous avons participé à la journée des familles chez notre partenaire ELCIA.



CONCLUSION

En soutenant Robo'Lyon, vous participez à une **aventure humaine** extraordinaire.

Soyez précurseur avec nous d'un **nouveau mode d'apprentissage auprès** des jeunes qui leur permettent de dévoiler leur talent, de prendre confiance en eux et de voir l'avenir sereinement.



CONCLUSION

RELEVÉ DE COMPTE

2019-2020

INCOME STATEMENT

ROBO'LYON

Etats de synthèse au 31/08/2020

	du 01/09/19 au 31/08/20 12 mois	%	du 01/09/18 au 31/08/19 12 mois	%	Simple : Variation en valeur	%
REVENUE						
Sales of goods	5 751	8,50	7 146	10,04	-1 395	-19,52
Sold production	61 935	91,50	64 060	89,96	-2 125	-3,32
Stored production						
Operating subsidies						
Other revenue						
Total	67 686	100,00	71 206	100,00	-3 520	-4,94
Consumption of goods & raw materials						
Purchases of goods	4 358	6,44	5 803	8,15	-1 445	-24,90
Stock variation (goods)						
Raw materials purchases & other supplies	13 378	19,76	10 728	15,07	2 650	24,70
Stock variation (raw materials)						
Other purchases & external expenses	47 101	69,59	40 313	56,61	6 789	16,84
Total	64 837	95,79	56 844	79,83	7 993	14,06
MARGIN ON GOODS & RAW MATERIALS	2 849	4,21	14 362	20,17	-11 513	-80,16
EXPENSES						
Taxes and assimilated payments						
Salaries and Treatments						
Social expenses						
Depreciations and provisions						
Other expenses						
Total						
OPERATING INCOME	2 849	4,21	14 362	20,17	-11 513	-80,16
Financial revenue	12	0,02			12	
Financial expenses						
Financial result	12	0,02			12	
Operations in common						
Income	2 861	4,23	14 362	20,17	-11 501	-80,08
Exceptional revenue						
Exceptional expenses						
Exceptional Income						
Employees' profit-sharing						
Taxes on Income						
NET INCOME	2 861	4,23	14 362	20,17	-11 501	-80,08

DETAILED INCOME STATEMENT

ROBO'LYON

Etats de synthèse au 31/08/2020

	du 01/09/19 au 31/08/20 12 mois	%	du 01/09/18 au 31/08/19 12 mois	%	Simple : Variation en valeur	%
REVENUE						
- 707100 VENTES VETEMENTS	295,00	0,44	529,50	0,74	-234,50	-44,29
- 707200 VENTES DE SAPINS	2 284,00	3,37	3 810,00	5,35	-1 526,00	-40,05
- 707300 PAINS AU CHOCOLAT	1 662,48	2,46	2 806,03	3,94	-1 143,55	-40,75
- 707400 VENTES LIVRES MERCOTTE	1 292,30	1,91			1 292,30	
- 707500 VENTES BOUTIQUE RBL SPREA	217,17	0,32			217,17	
Sales of goods	5 750,95	8,50	7 145,53	10,04	-1 394,58	-19,52
- 706100 RECETTES EVENEMENTS	1 780,00	2,63	3 500,00	4,92	-1 720,00	-49,14
- 706110 ADHESIONS	4 445,00	6,57	5 440,00	7,64	-995,00	-18,29
- 706200 PARTICIPATIONS FINANCIERES	37 550,00	55,48	38 870,00	54,59	-1 320,00	-3,40
- 706250 DONS PRIVES	160,00	0,24	50,00	0,07	110,00	220,00
- 706300 PARTICIPATION REGIONALE	18 000,00	26,59	16 200,00	22,75	1 800,00	11,11
Sold production	61 935,00	91,50	64 060,00	89,96	-2 125,00	-3,32
Total	67 685,95	100,00	71 205,53	100,00	-3 519,58	-4,94
Consumption of goods & raw materials						
- 607100 ACHATS DE VETEMENTS	1 751,02	2,59	2 599,61	3,65	-848,59	-32,64
- 607200 ACHATS DE SAPINS	1 323,50	1,96	2 245,50	3,15	-922,00	-41,06
- 607300 ACHATS PAINS AU CHOCOLAT	625,00	0,92	958,10	1,35	-333,10	-34,77
- 607400 ACHATS LIVRES MERCOTTE	658,48	0,97			658,48	
Purchases of goods	4 358,00	6,44	5 803,21	8,15	-1 445,21	-24,90
- 601000 ACHATS ROBOTS	11 923,54	17,62	9 783,35	13,74	2 140,19	21,88
- 601200 KIT KICK OFF	542,29	0,80	530,31	0,74	11,98	2,26
- 601300 ACHATS DIVERS ET TERRAIN	912,00	1,35	414,20	0,58	497,80	120,18
Raw materials purchases & other suppl	13 377,83	19,76	10 727,86	15,07	2 649,97	24,70
- 606300 Achats de petit équipement	690,81	1,02	3 442,54	4,83	-2 751,73	-79,93
- 616000 Primes d'assurance	118,11	0,17	115,09	0,16	3,02	2,62
- 623400 CADEAUX	23,52	0,03			23,52	
- 623700 PUBLICATIONS	2 562,56	3,79	2 315,85	3,25	246,71	10,65
- 624100 Transports sur achats	2 832,26	4,18	2 459,47	3,45	372,79	15,16
- 625100 FRAIS COMPETITION REGIONALI	39 198,77	57,91	30 432,53	42,74	8 766,24	28,81
- 625200 AUTRES FRAIS DE DEPLACEMENT	955,10	1,41	1 102,82	1,55	-147,72	-13,39
- 626100 INTERNET	338,89	0,50			338,89	
- 627500 FRAIS DE BANQUE	381,39	0,56	444,55	0,62	-63,16	-14,21
Other purchases & external expenses	47 101,41	69,59	40 312,85	56,61	6 788,56	16,84
Total	64 837,24	95,79	56 843,92	79,83	7 993,32	14,06
MARGIN ON GOODS & RAW MATERIALS	2 848,71	4,21	14 361,61	20,17	-11 512,90	-80,16
EXPENSES						
Total						
OPERATING INCOME	2 848,71	4,21	14 361,61	20,17	-11 512,90	-80,16
- 768000 Autres produits financiers	12,07	0,02			12,07	
Financial revenue	12,07	0,02			12,07	
Financial result	12,07	0,02			12,07	
Income	2 860,78	4,23	14 361,61	20,17	-11 500,83	-80,08
Exceptional Income						
NET INCOME	2 860,78	4,23	14 361,61	20,17	-11 500,83	-80,08

RELEVÉ DE COMPTE

2021-2022

INCOME STATEMENT

ROBOLYON

Etats de synthèse au 31/08/2022

	du 01/09/21 au 31/08/22 12 mois	%	du 01/09/20 au 31/08/21 12 mois	%	Simple : Variation en valeur	%
REVENUE						
Sales of goods	6 936	14,13	5 236	14,37	1 700	32,47
Sold production	42 134	85,87	31 205	85,63	10 929	35,02
Stored production						
Operating subsidies						
Other revenue						
Total	49 070	100,00	36 441	100,00	12 629	34,66
Consumption of goods & raw materials						
Purchases of goods	4 267	8,70	5 013	13,76	-746	-14,88
Stock variation (goods)						
Raw materials purchases & other supplies	18 207	37,10	5 408	14,84	12 800	236,70
Stock variation (raw materials)						
Other purchases & external expenses	33 984	69,26	6 618	18,16	27 366	413,50
Total	56 459	115,06	17 039	46,76	39 420	231,36
MARGIN ON GOODS & RAW MATERIALS	-7 389	-15,06	19 402	53,24	-26 791	-138,08
EXPENSES						
Taxes and assimilated payments						
Salaries and Treatments						
Social expenses						
Depreciations and provisions						
Other expenses						
Total						
OPERATING INCOME	-7 389	-15,06	19 402	53,24	-26 791	-138,08
Financial revenue	25	0,05	13	0,04	12	90,87
Financial expenses						
Financial result	25	0,05	13	0,04	12	90,87
Operations in common						
Income	-7 363	-15,01	19 416	53,28	-26 779	-137,93
Exceptional revenue						
Exceptional expenses						
Exceptional Income						
Employees' profit-sharing						
Taxes on Income						
NET INCOME	-7 363	-15,01	19 416	53,28	-26 779	-137,93

COMPTE

DETAILED INCOME STATEMENT

ROBO'LYON

Etats de synthèse au 31/08/2022

	du 01/09/21 au 31/08/22 12 mois	%	du 01/09/20 au 31/08/21 12 mois	%	Simple : Variation en valeur	%
REVENUE						
- 707100 VENTES VETEMENTS	283,00	0,58	228,00	0,63	55,00	24,12
- 707200 VENTES DE SAPINS	1 879,00	3,83			1 879,00	
- 707300 PAINS AU CHOCOLAT	2 073,87	4,23			2 073,87	
- 707500 VENTES BOUTIQUE RBL SPREA			31,71	0,09	-31,71	-100,00
- 707600 VENTES DE SAUMONS	2 700,00	5,50	4 716,00	12,94	-2 016,00	-42,75
- 707700 VENTES DE LIVRES FLO ALEX			260,00	0,71	-260,00	-100,00
Sales of goods	6 935,87	14,13	5 235,71	14,37	1 700,16	32,47
- 706110 ADHESIONS	4 465,00	9,10	3 550,00	9,74	915,00	25,77
- 706200 PARTICIPATIONS FINANCIERES	28 800,00	58,69	26 650,00	73,13	2 150,00	8,07
- 706250 DONS PRIVES	135,00	0,28	1 005,35	2,76	-870,35	-86,57
- 706300 PARTICIPATION REGIONALE	8 734,00	17,80			8 734,00	
Sold production	42 134,00	85,87	31 205,35	85,63	10 928,65	35,02
Total	49 069,87	100,00	36 441,06	100,00	12 628,81	34,66
Consumption of goods & raw materials						
- 607100 ACHATS DE VETEMENTS	2 307,36	4,70	1 576,06	4,32	731,30	46,40
- 607200 ACHATS DE SAPINS	1 321,65	2,69			1 321,65	
- 607300 ACHATS PAINS AU CHOCOLAT	638,09	1,30			638,09	
- 607400 ACHATS LIVRES MERCOTTE			204,86	0,56	-204,86	-100,00
- 607600 ACHATS SAUMON			3 013,00	8,27	-3 013,00	-100,00
- 607700 ACHATS LIVRES FLO ALEX			219,00	0,60	-219,00	-100,00
Purchases of goods	4 267,10	8,70	5 012,92	13,76	-745,82	-14,88
- 601000 ACHATS ROBOTS	5 099,98	10,39	4 303,40	11,81	796,58	18,51
- 601010 ACHATS IMPORT HORS CEE AUT	11 049,62	22,52			11 049,62	
- 601300 ACHATS DIVERS ET TERRAIN	2 057,55	4,19	1 104,20	3,03	953,35	86,34
Raw materials purchases & other suppl	18 207,15	37,10	5 407,60	14,84	12 799,55	236,70
- 606300 Achats de petit équipement	2 454,90	5,00	1 360,90	3,73	1 094,00	80,39
- 616000 Primes d'assurance	128,56	0,26	122,25	0,34	6,31	5,16
- 623700 PUBLICATIONS	305,36	0,62	230,52	0,63	74,84	32,47
- 623800 Divers (pourboires, dons courants)	1 000,00	2,04			1 000,00	
- 624100 Transports sur achats	2 491,88	5,08	1 257,58	3,45	1 234,30	98,15
- 625100 FRAIS COMPETITION REGIONALI	24 209,49	49,34	2 647,33	7,26	21 562,16	814,49
- 625200 AUTRES FRAIS DE DEPLACEMENT	3 109,89	6,34	637,98	1,75	2 471,91	387,46
- 626100 INTERNET			29,99	0,08	-29,99	-100,00
- 627500 FRAIS DE BANQUE	284,26	0,58	331,63	0,91	-47,37	-14,28
Other purchases & external expenses	33 984,34	69,26	6 618,18	18,16	27 366,16	413,50
Total	56 458,59	115,06	17 038,70	46,76	39 419,89	231,36
MARGIN ON GOODS & RAW MATERIALS	-7 388,72	-15,06	19 402,36	53,24	-26 791,08	-138,08
EXPENSES						
Total						
OPERATING INCOME	-7 388,72	-15,06	19 402,36	53,24	-26 791,08	-138,08
- 768000 Autres produits financiers	25,31	0,05	13,26	0,04	12,05	90,87
Financial revenue	25,31	0,05	13,26	0,04	12,05	90,87
Financial result	25,31	0,05	13,26	0,04	12,05	90,87
Income	-7 363,41	-15,01	19 415,62	53,28	-26 779,03	-137,93
Exceptional Income						
NET INCOME	-7 363,41	-15,01	19 415,62	53,28	-26 779,03	-137,93

Equipe réduite
(16 personnes)

COMPTE

COMPTE PRÉVISIONNEL

2022-2023

INCOME STATEMENT

ROBO'LYON

Etats de synthèse au 31/08/2023

	du 01/09/22 au 31/08/23 12 mois	%	du 01/09/21 au 31/08/22 12 mois	%	Simple : Variation en valeur	%
REVENUE						
Sales of goods	6 367	8,59	6 936	14,13	-569	-8,20
Sold production	67 723	91,41	42 134	85,87	25 589	60,73
Stored production						
Operating subsidies						
Other revenue						
Total	74 090	100,00	49 070	100,00	25 020	50,99
Consumption of goods & raw materials						
Purchases of goods	3 804	5,13	4 267	8,70	-463	-10,84
Stock variation (goods)						
Raw materials purchases & other supplies	11 472	15,48	18 207	37,10	-6 735	-36,99
Stock variation (raw materials)						
Other purchases & external expenses	60 069	81,08	33 984	69,26	26 084	76,75
Total	75 345	101,69	56 459	115,06	18 887	33,45
MARGIN ON GOODS & RAW MATERIALS	-1 255	-1,69	-7 389	-15,06	6 133	83,01
EXPENSES						
Taxes and assimilated payments						
Salaries and Treatments						
Social expenses						
Depreciations and provisions						
Other expenses						
Total						
OPERATING INCOME	-1 255	-1,69	-7 389	-15,06	6 133	83,01
Financial revenue	14	0,02	25	0,05	-12	-45,99
Financial expenses						
Financial result	14	0,02	25	0,05	-12	-45,99
Operations in common						
Income	-1 242	-1,68	-7 363	-15,01	6 122	83,14
Exceptional revenue						
Exceptional expenses						
Exceptional Income						
Employees' profit-sharing						
Taxes on Income						
NET INCOME	-1 242	-1,68	-7 363	-15,01	6 122	83,14

DETAILED INCOME STATEMENT

ROBO'LYON

Etats de synthèse au 31/08/2023

	du 01/09/22 au 31/08/23 12 mois	%	du 01/09/21 au 31/08/22 12 mois	%	Simple : Variation en valeur	%
REVENUE						
- 707100 VENTES VETEMENTS	126,00	0,17	283,00	0,58	-157,00	-55,48
- 707200 VENTES DE SAPINS	2 142,00	2,89	1 879,00	3,83	263,00	14,00
- 707300 PAINS AU CHOCOLAT	1 423,10	1,92	2 073,87	4,23	-650,77	-31,38
- 707600 VENTES DE SAUMONS	2 676,00	3,61	2 700,00	5,50	-24,00	-0,89
Sales of goods	6 367,10	8,59	6 935,87	14,13	-568,77	-8,20
- 706100 RECETTES EVENEMENTS	636,20	0,86			636,20	
- 706110 ADHESIONS	4 470,00	6,03	4 465,00	9,10	5,00	0,11
- 706200 PARTICIPATIONS FINANCIERES	34 077,06	45,99	28 800,00	58,69	5 277,06	18,32
- 706250 DONS PRIVES	623,60	0,84	135,00	0,28	488,60	361,93
- 706300 PARTICIPATION REGIONALE	27 916,00	37,68	8 734,00	17,80	19 182,00	219,62
Sold production	67 722,86	91,41	42 134,00	85,87	25 588,86	60,73
Total	<u>74 089,96</u>	<u>100,00</u>	<u>49 069,87</u>	<u>100,00</u>	<u>25 020,09</u>	<u>50,99</u>
Consumption of goods & raw materials						
- 607100 ACHATS DE VETEMENTS	1 711,63	2,31	2 307,36	4,70	-595,73	-25,82
- 607200 ACHATS DE SAPINS	1 532,85	2,07	1 321,65	2,69	211,20	15,98
- 607300 ACHATS PAINS AU CHOCOLAT	560,00	0,76	638,09	1,30	-78,09	-12,24
Purchases of goods	3 804,48	5,13	4 267,10	8,70	-462,62	-10,84
- 601000 ACHATS ROBOTS	4 591,50	6,20	5 099,98	10,39	-508,48	-9,97
- 601010 ACHATS IMPORT HORS CEE AUT	2 565,12	3,46	11 049,62	22,52	-8 484,50	-76,79
- 601020 DON NATURE GROUPE NOEL	2 843,06	3,84			2 843,06	
- 601300 ACHATS DIVERS ET TERRAIN	1 472,31	1,99	2 057,55	4,19	-585,24	-28,44
Raw materials purchases & other suppl	11 471,99	15,48	18 207,15	37,10	-6 735,16	-36,99
- 606300 Achats de petit équipement	4 106,89	5,54	2 454,90	5,00	1 651,99	67,29
- 616000 Primes d'assurance	138,01	0,19	128,56	0,26	9,45	7,35
- 623700 PUBLICATIONS	288,22	0,39	305,36	0,62	-17,14	-5,61
- 623800 Divers (pourboires, dons courants			1 000,00	2,04	-1 000,00	-100,00
- 624100 Transports sur achats	199,04	0,27	2 491,88	5,08	-2 292,84	-92,01
- 625100 FRAIS COMPETITION REGIONALI	54 161,13	73,10	24 209,49	49,34	29 951,64	123,72
- 625200 AUTRES FRAIS DE DEPLACEMENT	844,26	1,14	3 109,89	6,34	-2 265,63	-72,85
- 627500 FRAIS DE BANQUE	331,21	0,45	284,26	0,58	46,95	16,52
Other purchases & external expenses	60 068,76	81,08	33 984,34	69,26	26 084,42	76,75
Total	<u>75 345,23</u>	<u>101,69</u>	<u>56 458,59</u>	<u>115,06</u>	<u>18 886,64</u>	<u>33,45</u>
MARGIN ON GOODS & RAW MATERIALS	-1 255,27	-1,69	-7 388,72	-15,06	6 133,45	83,01
EXPENSES						
Total						
OPERATING INCOME	-1 255,27	-1,69	-7 388,72	-15,06	6 133,45	83,01
- 768000 Autres produits financiers	13,67	0,02	25,31	0,05	-11,64	-45,99
Financial revenue	13,67	0,02	25,31	0,05	-11,64	-45,99
Financial result	<u>13,67</u>	<u>0,02</u>	<u>25,31</u>	<u>0,05</u>	<u>-11,64</u>	<u>-45,99</u>
Income	-1 241,60	-1,68	-7 363,41	-15,01	6 121,81	83,14
Exceptional Income						
NET INCOME	-1 241,60	-1,68	-7 363,41	-15,01	6 121,81	83,14

COMPTE

